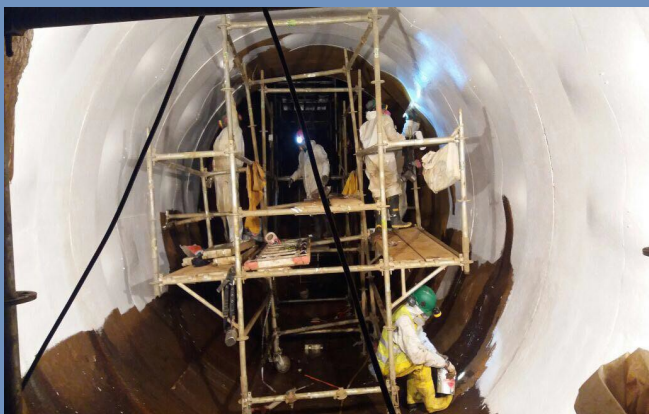




Moist Metal Grip®



Moist Metal Grip®, protección interior de estanques y sustratos húmedos.

Moist Metal Grip® es un recubrimiento epóxico de dos componentes cuya principal particularidad es que puede aplicarse sobre superficies húmedas o mojadas.

Posee excepcional adherencia, elevada resistencia química y mecánica, resistencia a impactos y a la fricción. Moist Metal Grip® es el producto indicado para proteger estanques metálicos o de hormigón utilizados para el almacenamiento de diversos componentes líquidos

Moist Metal Grip® se define como un epóxico modificado, flexible (único en su clase) soportando las deformaciones plásticas de los sustratos en donde se aplica, sin presentar grietas o desprendimiento.

Moist Metal Grip® es sanitario, certificado USDA. No permite la proliferación de hongos, bacterias o similares. Es clase A en fuego (IMO A653—ISO 1716).

Usos recomendados:

Para el recubrimiento interior de estanques de agua potable, ya sean de hormigón o de acero; . Se puede dejar en contacto con distintos fluidos, sin alterar las composiciones del mismo.

Para solución de protección para pisos y muros expuestos a constante humedad.

Como recubrimiento para ambientes ácidos y alcalinos.

Como esquema de pintura para pilotes o zonas portuarias

Datos técnicos Moist Metal Grip®:

Presenta 50% de sólidos en volumen, lo cual genera un rendimiento de 18 m²/gl. Cada capa se aplica en un espesor de 8 mils húmedos, siendo su espesor final de 4 mils secos.

Familia del revestimiento: Epóxico amina

Nivel de VOC: 158 gramos por litro.

Viscosidad: 90 segundos, #4 Ford cup a 24°C

Tipo de curado: Por reacción química.

Peso: 1,378 kg/litro (reacted weight)

Compuesto: A + B, relación 4:1

Temperatura máxima de aplicación: 80°C

Elasticidad: 49% ASTM D522

Porcentaje de sólidos: 67% peso, 50% volumen

Certificaciones relevantes:

- Estándar AWWA para uso en contacto con agua potable
- ASTM D522 Prueba "Mandrel Bend", sin fisuras sobre 3/4, 1/2, y 1/4 de torsión.
- ASTM D2370 Prueba de tensión, 670 psi promedio.
- ASTM D4541 Ensayo de adherencia "Pull Off", 900 a 1556 psi.
- ASTM D 5894 Exposición a niebla salina y tolerancia a los rayos UV. 5.000 horas.
- Certificado por la USDA - Producto apto para zonas alimenticias.
- Certificación ABS , Certificación IMO, contención de agua salina y ambientes marinos.



Betapaint Ltda * Calle Colombia 0766

Comuna de Recoleta—Santiago.

www.betapaint.cl * contacto@betapaint.cl

+56 2 22463834

